

ΓΡΑΠΤΕΣ ΠΡΟΑΓΩΓΙΚΕΣ ΕΞΕΤΑΣΕΙΣ

ΜΑΘΗΜΑ: Φυσιογνωστικά

Τάξη: Α'

Ημερομηνία: 13/6/2008

Χρόνος: 7:45-9:15

Βαθμός:

Υπογραφή:

Όνοματεπώνυμο: Τμήμα:..... Αρ.:

ΜΕΡΟΣ Α (μ. 6)

Να απαντήσετε όλες τις ερωτήσεις

Κάθε ορθή απάντηση βαθμολογείται με 1 μονάδα

1. Να συμπληρώσετε τα κενά στις ακόλουθες φράσεις. (μ. 1)

- α) Το πράσινο χρώμα των φυτών οφείλεται στη
- β) Η ρίζα παρουσιάζει γεωτροπισμό.
- γ) Με το ιώδιο ανιχνεύουμε το μέσα στις κοτυληδόνες.
- δ) Τα χρησιμεύουν για την κίνηση της αμοιβάδας.

2. Ποιος είναι ο ρόλος των πιο κάτω σε μια τομή ρίζας;

α) Κάμβιο (μ. 0,5)

.....
.....

β) Ριζικά τριχίδια (μ. 0,5)

.....
.....

3. α) Ποιο είναι το αρσενικό και ποιο το θηλυκό όργανο του άνθους; (μ. 0,5)

Αρσενικό όργανο

Θηλυκό όργανο

β) Ποια είναι τα αρσενικά και ποια τα θηλυκά γεννητικά κύτταρα; (μ. 0,5)

Αρσενικά γεννητικά κύτταρα

θηλυκά γεννητικά κύτταρα

4. α) Ποιο αέριο αποβάλλεται από το φυτό κατά τη διαπνοή; (μ. 0,5)

.....

β) Γράψετε δύο τρόπους με τους οποίους τα φυτά περιορίζουν τη διαπνοή τους. (μ. 0,5)

i)

ii)

5. α) Ποια φυτά ονομάζονται μόνοικα; (μ. 0,5)

.....

β) Ποια φυτά ονομάζονται δίοικα; (μ. 0,5)

.....

6. Να ονομάσετε τα δύο είδη επικονίασης. (μ. 0,5)

α.

β.

ΜΕΡΟΣ Β (μ. 8)

Να απαντήσετε μόνο τις 4 από τις 6 ερωτήσεις

Κάθε ορθή απάντηση βαθμολογείται με 2 μονάδες

1. α) Ποια έντομα ονομάζονται ολομετάβολα; (μ. 0,5)

.....

.....

β) Το ζώο που φαίνεται στο σχήμα ΔΕΝ είναι έντομο.

Να γράψετε δύο λόγους που να δικαιολογούν τον ισχυρισμό αυτό. (μ. 1)

i)

ii)

γ) Τι είναι έκδυση; (μ. 0,5)

.....

.....

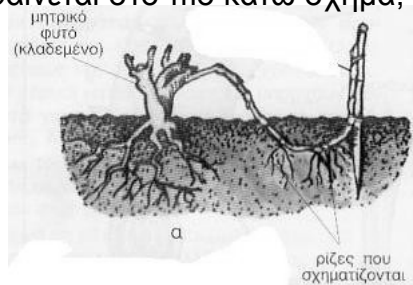
2. Γράψετε τέσσερις διαφορές αμοιβάδας και παραμηκίου. (μ. 2)

Αμοιβάδα	Παραμήκιο
1.	1.
2.	2.
3.	3.
4.	4.

3. Να γράψετε 4 βασικές διαφορές μεταξύ αναπνοής και φωτοσύνθεσης. (μ. 2)

Αναπνοή	Φωτοσύνθεση
1.	1.
2.	2.
3.	3.
4.	4.

4. α) Ανήκει στη μονογονία ή στην αμφιγονία ο τρόπος αναπαραγωγής που φαίνεται στο πιο κάτω σχήμα; (μ. 0,5)



.....
.....

β) Γράψετε δύο τρόπους μονογονικής αναπαραγωγής στα φυτά. (μ. 0,5)

.....
.....

γ) Η μονογονία ή η αμφιγονία προτιμάται στη φύση; Δικαιολογήστε την απάντησή σας. (μ. 0,5)

.....
.....

δ) Γιατί στη γεωργία προτιμούμε την αναπαραγωγή με μονογονία; (μ. 0,5)

.....

.....

5. Το διπλανό σχήμα δείχνει μια ρίζα.

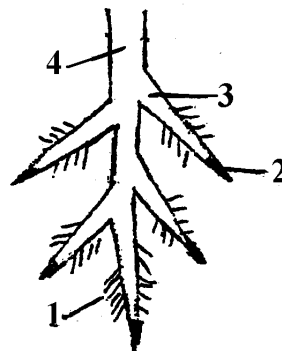
α) Να γράψετε τι δείχνουν οι αριθμοί (μ. 1)

1.

2.

3.

4.



β) Σε τι διαφέρει η θυσανώδης ρίζα από την πασσαλώδη; (μ. 0,5)

.....

.....

γ) Εξηγήστε σε τι χρησιμεύουν (μ. 0,5)

i) η καλύπτρα

.....

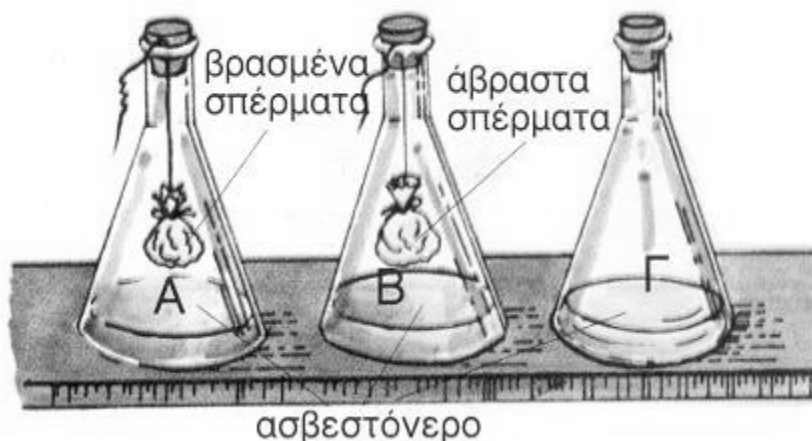
.....

ii) ο φλοιός

.....

.....

6. Ετοιμάσαμε το πείραμα της εικόνας αφού ξεπλύνουμε τα σπέρματα με αντισηπτικό.



α) Ποια αλλαγή θα παρατηρήσουμε στο ασβεστόνερο των δύο δοχείων σε λίγες μέρες;

i) στο δοχείο A

ii) στο δοχείο B

β) Με ποια σπουδαία λειτουργία των οργανισμών σχετίζεται το πείραμα;

.....

γ) Ποια είναι η σημασία της λειτουργίας αυτής για όλους τους ζωντανούς οργανισμούς;

.....

.....

.....

δ) Να γράψετε δύο (2) απαραίτητες συνθήκες φύτρωσης των σπερμάτων.

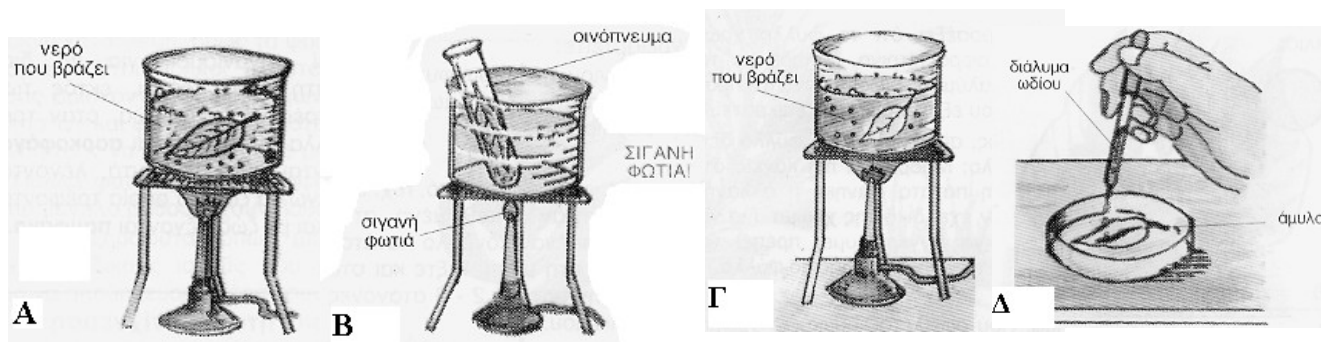
i) ii)

ΜΕΡΟΣ Γ (μον 6)

Να απαντήσετε μόνο τις 2 από τις 3 ερωτήσεις.

Κάθε ορθή απάντηση βαθμολογείται με 3 μονάδες.

1. Τα σχήματα Α, Β, Γ και Δ απεικονίζουν ένα πείραμα που κάναμε.



α) Δώστε την ονομασία του πειράματος. (μ. 0,5)

.....

β) Γιατί ρίξαμε το φύλλο σε νερό που βράζει; (μ. 0,5)

.....

.....

γ) Γιατί στο σχήμα Β δεν βάζουμε το δοκιμαστικό σωλήνα με το καθαρό οινόπνευμα απ' ευθείας στη φωτιά αλλά τον βάζουμε σε δοχείο με ζεστό νερό; (μ. 0,5)

.....

.....

δ) Τι επίδραση έχει το ζεστό οινόπνευμα στα φύλλα; (μ. 0,5)

.....

.....

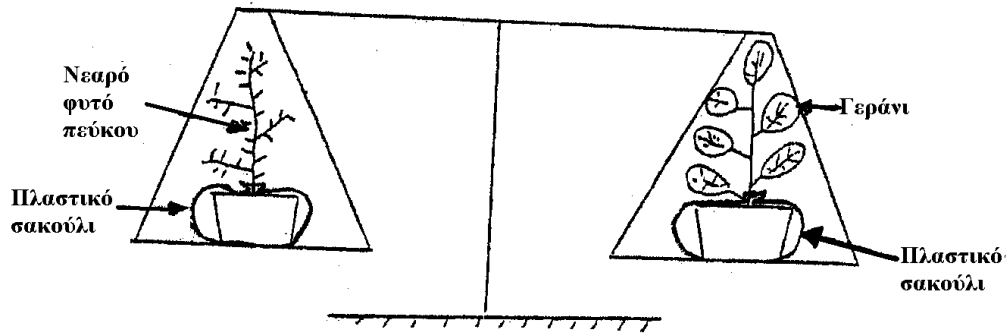
ε) Η ανίχνευση του αμύλου γίνεται με διάλυμα ιωδίου. Πώς αλλάζει το χρώμα του ιωδίου στην παρουσία του αμύλου; (μ. 0,5)

.....

στ) Με ποια λειτουργία των φυτών σχηματίζεται γλυκόζη και αποθηκεύεται άμυλο στα φύλλα τους; (μ. 0,5)

.....

2. Η πιο κάτω ζυγαριά ισορροπεί και βρίσκεται στο εργαστήριο.



α) Ποιο φυτό θα είναι πιο βαρύ μετά από λίγες μέρες; (μ. 0,5)

.....

β) Εξηγήστε την πιο πάνω παρατήρησή σας; (μ. 1)

.....

.....

γ) Να γράψετε δύο προσαρμογές των φυτών σε ξηρό περιβάλλον ώστε να αντιμετωπίζουν την έλλειψη νερού. (μ. 1)

i)

ii)

δ) Να γράψετε δύο παράγοντες που επηρεάζουν τη λειτουργία της διαπνοής.

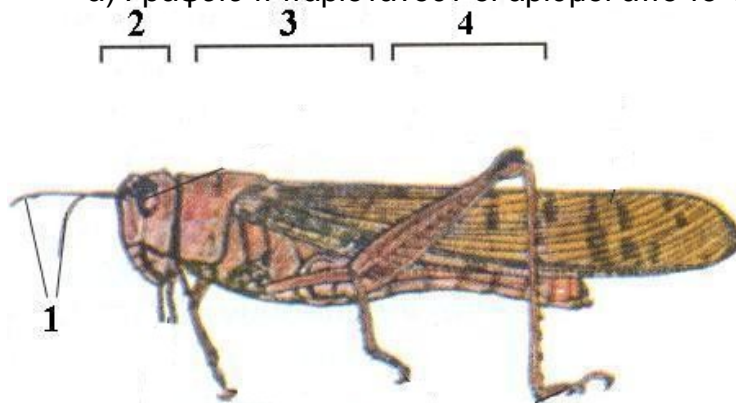
(μ. 0,5)

i)

ii)

3. Η πιο κάτω εικόνα δείχνει ένα έντομο.

α) Γράψετε τι παριστάνουν οι αριθμοί από το 1-4



1.

(μ. 0,25)

2.

(μ. 0,25)

3.

(μ. 0,25)

4.

(μ. 0,25)

β) Πού οφείλεται η μεγάλη εξάπλωση των εντόμων; (μ. 0,5)

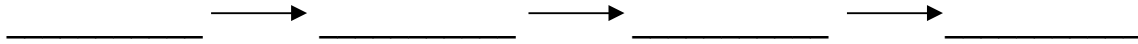
i)

.....

ii)

.....

γ) Να γράψετε τα στάδια στον κύκλο ζωής ενός ολομετάβολου εντόμου; (μ. 1)



δ) Με ποιο τρόπο πρέπει να γίνεται η καταπολέμηση των βλαβερών εντόμων, ώστε να μην καταστρέφεται το περιβάλλον; Εξηγήστε. (μ. 0,5)

.....

.....

.....

Ο Διευθυντής

Μάριος Ευσταθίου