

**Φυσιογνωστικά Α' Γυμνασίου**  
(σελ. 64- 67 Βιβλίου «Ερευνώ τη Φύση»)

**ΦΥΛΛΟ ΕΡΓΑΣΙΑΣ 7:** Κεφάλαιο Μέρη του Φυτού: Άνθος

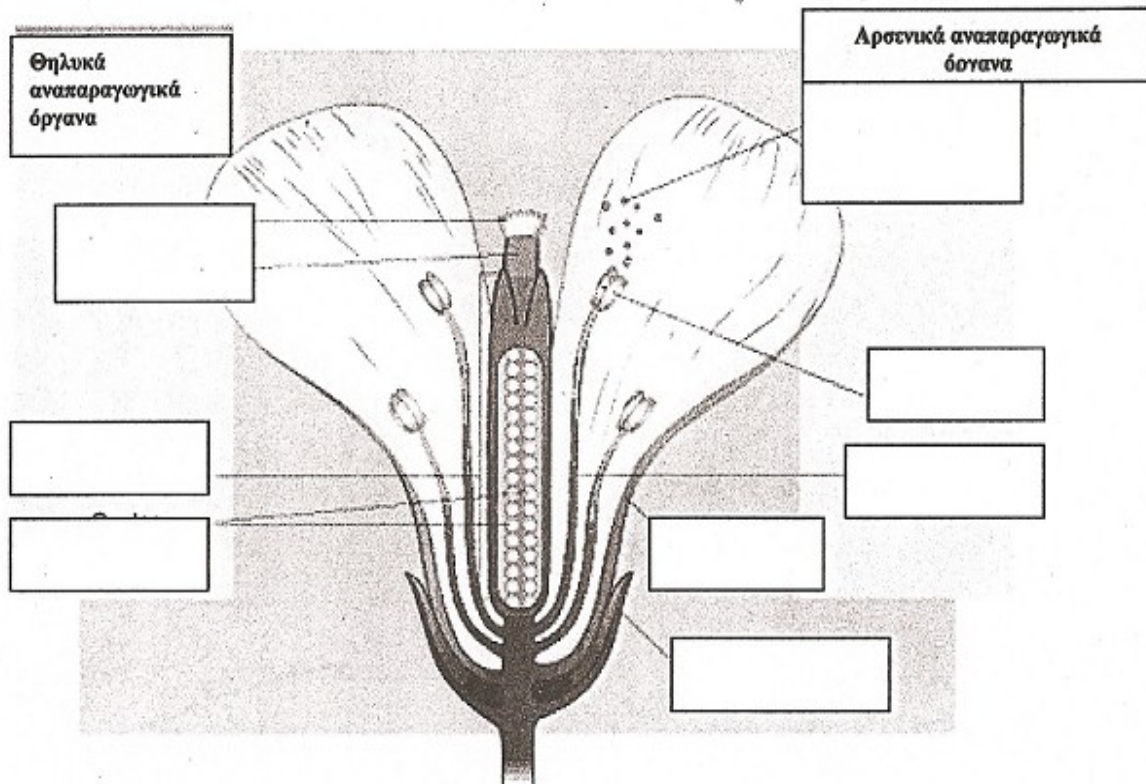
Όνοματεπώνυμο: \_\_\_\_\_

Τμήμα: \_\_\_\_\_

Ημερομηνία: \_\_\_\_\_

**ΟΔΗΓΙΕΣ:** Συμπληρώστε τις εικόνες στο φυλλάδιο και απαντήστε τις ερωτήσεις.

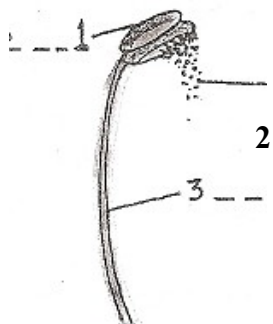
1. Να συμπληρώσετε το σχεδιάγραμμα με τα μέρη του άνθους.



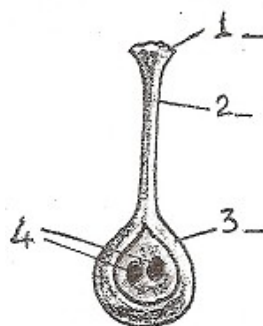
2. Να συμπληρώσετε το ρόλο για τα ακόλουθα μέρη του άνθους.

ΜΕΡΟΣ ΤΟΥ ΑΝΘΟΥΣ	ΡΟΛΟΣ
Πέταλα	
Σέπαλα	
Ποδίσκος	
Ανθοδόχη	
Ύπερος	
Στήμονας	

3. α) Να συμπληρώσετε τα μέρη του στήμονα και του ύπερου:



Τα μέρη του στήμονα



Τα μέρη του ύπερου

β) Οι στήμονες είναι αρσενικά ή θηλυκά όργανα; .....

γ) Με τι μοιάζουν οι ανθήρες και τι περιέχουν;  
.....

δ) Τι χρώμα έχει η γύρη; .....

ε) Τι είναι η γύρη;  
.....

ζ) Ο ύπερος είναι αρσενικό ή θηλυκό όργανο; .....

η) Τι είναι τα ωάρια;  
.....

4. Να συμπληρώσετε τα κενά.

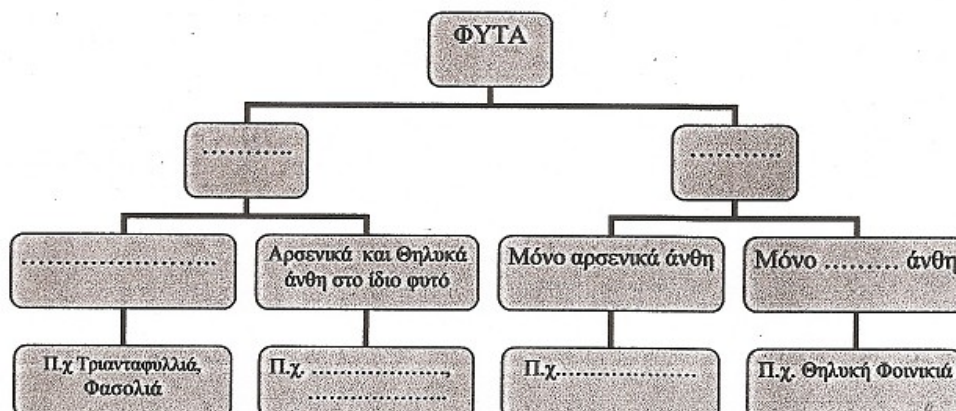
α. Τα άνθη που έχουν μόνο στήμονες λέγονται .....

β. Τα άνθη που έχουν μόνο ύπερο λέγονται .....

γ. Τα άνθη που έχουν και στήμονες και ύπερο λέγονται .....

5. Να διαβάσετε την πιο κάτω παράγραφο και να συμπληρώσετε το ακόλουθο διάγραμμα.

Τα φυτά στα οποία υπάρχουν και αρσενικά και θηλυκά όργανα λέγονται μόνοικα. Στα μόνοικα φυτά μπορεί να υπάρχουν ερμαφρόδιτα άνθη, όπως στην τριανταφυλλιά και τη φασολιά ή στο ίδιο φυτό να υπάρχουν αρσενικά και θηλυκά άνθη όπως στην κολοκυθιά και τον αραβόσιτο. Τα φυτά στα οποία τα αρσενικά και θηλυκά όργανα βρίσκονται σε διαφορετικά φυτά λέγονται δίοικα, όπως η φοινικιά. Έτσι τα δίοικα φυτά διακρίνονται σε αρσενικά και θηλυκά.



6. α) Γιατί τα έντομα προσελκύονται στα άνθη;

β) Οι κόκκοι της γύρης διαφέρουν στη μορφή και το μέγεθος και μεταφέρονται με διάφορους τρόπους. Με τη βοήθεια του σχ. 5,4,5 στη σελίδα 66 του βιβλίου σας, να εξηγήσετε σε τι εξυπηρετούν τα εξαρτήματα που υπάρχουν στο κάθε είδος.